



Nº de Asuntos

Año: 2022 Trimestre 3 al 3	Órganos	En Tramite Al Inicio Del Periodo	Ingresados		Resueltos		En Tramite Al Final Del Periodo	
COMPETENCIAS	Nº	Nº Asuntos	Nº Asuntos	Media x Órgano	Nº Asuntos	Media x Órgano	Nº Asuntos	Media x Órgano
Jurisdicción Civil (1):								
Jdos. 1ª Instancia	86	82.207	34.500	401,16	31.036	360,88	85.977	999,73
Jdos. de lo Mercantil	11	4.781	1.516	137,82	1.412	128,36	4.960	450,91
Jdos. Violencia contra la mujer	41	1.955	717	17,49	597	14,56	2.065	50,37
Jdos. Familia	11	4.903	3.259	296,27	3.159	287,18	5.096	463,27
Jdos. 1ª Instª, e Instr.	113	63.280	23.506	208,02	20.537	181,74	66.155	585,44
Jdos. de Menores	8	0	0	0,00	0	0,00	0	0,00
A.P. Secciones Civiles	13	10.709	3.223	247,92	2.499	192,23	11.431	879,31
A.P. Secciones Mixtas	0	-	-	-	-	-	-	-
T.S.J. Sala Civil y Penal	1	7	10	10,00	9	9,00	8	8,00
TOTAL	258	167.842	66.731	258,65	59.249	229,65	175.692	680,98
Jurisdicción Penal (2):								
Jdos. Instrucción	61	24.903	37.733	618,57	34.504	565,64	28.550	468,03
Jdos. 1ª Instª, e Instr.	113	31.023	23.636	209,17	19.734	174,64	34.657	306,70
Jdos. Violencia contra la mujer	41	5.705	8.812	214,93	8.163	199,10	6.314	154,00
Jdos. de Menores	8	1.719	1.009	126,13	651	81,38	2.088	261,00
Jdos. Vigilancia Penitenciaria	5	5.510	5.834	1.166,80	5.391	1.078,20	5.953	1.190,60
Jdos. de lo Penal	42	16.965	3.950	94,05	3.864	92,00	17.218	409,95
Jdos. de lo Penal de Ejecutorias	4	-	-	-	-	-	-	-
A.P. Secciones Penales	13	4.383	4.701	361,62	4.204	323,38	4.840	372,31
A.P. Secciones Mixtas	0	-	-	-	-	-	-	-
T.S.J. Sala Civil y Penal	1	48	77	77,00	76	76,00	49	49,00
TOTAL	263	90.256	85.752	326,05	76.587	291,21	99.669	378,97
Jurisdicción Cont.-Admva.:								
Jdos Cont.-Admvo.	17	5.905	2.297	135,12	1.956	115,06	6.415	377,35
T.S.J. Sala Cont.-Admvo.	1	6.311	1.271	1.271,00	1.122	1.122,00	6.440	6.440,00
TOTAL	18	12.216	3.568	198,22	3.078	171,00	12.855	714,17
Jurisdicción Social:								
Jdos. de lo Social	34	27.798	8.714	256,29	6.128	180,24	30.299	891,15
Jdos. De lo Social de Ejecuciones	1	-	-	-	-	-	-	-
T.S.J. Sala Social	1	1.819	802	802,00	597	597,00	1.981	1.981,00
TOTAL	35	29.617	9.516	271,89	6.725	192,14	32.280	922,29
TOTAL JURISDICCIONES	432	299.931	165.567	383,26	145.639	337,13	320.496	741,89

(1) Incluida Jurisdicción Voluntaria

(2) Excluidas Diligencias Indeterminadas

Fecha Informe: 26 nov. 2022



Resolución de Asuntos

Año: 2022	Trimestre 3 al 3	Órganos	SENTENCIAS		AUTOS		DECRETOS		
COMPETENCIAS			Nº	Nº Sentencias	Media x Órgano	Nº Autos	Media x Órgano	Nº Decretos	Media x Órgano
Jurisdicción Civil (1):									
Jdos. 1ª Instancia	86	7.012	81,53	13.194	153,42	14.312	166,42		
Jdos. de lo Mercantil	11	520	47,27	1.056	96,00	642	58,36		
Jdos. Violencia contra la mujer	41	233	5,68	247	6,02	132	3,22		
Jdos. Familia	11	969	88,09	1.590	144,55	961	87,36		
Jdos. 1ª Instª. e Instr.	113	3.838	33,96	8.130	71,95	9.591	84,88		
Jdos. de Menores	8	0	0,00	57	7,13	106	13,25		
A.P. Secciones Civiles	13	1.474	113,38	731	56,23	216	16,62		
A.P. Secciones Mixtas	0	-	-	-	-	-	-		
T.S.J. Sala Civil y Penal	1	1	1,00	8	8,00	0	0,00		
TOTAL	284	14.047	49,46	25.013	88,07	25.960	91,41		
Jurisdicción Penal (2):									
Jdos. Instrucción	61	4.836	79,28	20.522	336,43	774	12,69		
Jdos. 1ª Instª. e Instr.	113	2.712	24,00	11.497	101,74	212	1,88		
Jdos. Violencia contra la mujer	41	935	22,80	4.627	112,85	27	0,66		
Jdos. de Menores	8	337	42,13	286	35,75	37	4,63		
Jdos. Vigilancia Penitenciaria	5	-	-	5.378	1.075,60	0	0,00		
Jdos. de lo Penal	42	3.371	80,26	1.058	25,19	1.804	42,95		
Jdos. de lo Penal de Ejecutorias	4	-	-	2.116	529,00	2	0,50		
A.P. Secciones Penales	13	1.262	97,08	2.880	221,54	98	7,54		
A.P. Secciones Mixtas	0	-	-	-	-	-	-		
T.S.J. Sala Civil y Penal	1	61	61,00	15	15,00	0	0,00		
TOTAL	288	13.514	46,92	48.379	167,98	2.954	10,26		
Jurisdicción Cont.-Admva.:									
Jdos. Cont.-Admvo.	17	1.213	71,35	905	53,24	328	19,29		
T.S.J. Sala Cont.-Admvo.	1	798	798,00	337	337,00	120	120,00		
TOTAL	18	2.011	111,72	1.242	69,00	448	24,89		
Jurisdicción Social:									
Jdos. de lo Social	34	2.663	78,32	524	15,41	3.418	100,53		
Jdos. De lo Social de Ejecuciones	1	-	-	67	67,00	298	298,00		
T.S.J. Sala Social	1	550	550,00	24	24,00	20	20,00		
TOTAL	36	3.213	89,25	615	17,08	3.736	103,78		
TOTAL JURISDICCIONES	432	32.785	75,89	75.249	174,19	33.098	76,62		



Ejecución de Sentencias

Año: 2022	Trimestre 3 al 3	Registradas	Resueltas	En Tramite Al Final Del Periodo
COMPETENCIAS				
Jurisdicción Civil (1):				
Jdos. 1ª Instancia		7.076	8.351	130.028
Jdos. de lo Mercantil		155	149	3.177
Jdos. Violencia contra la mujer		156	145	1.944
Jdos. Familia		296	527	5.125
Jdos. 1ª Instª. e Instr.		5.051	4.016	118.942
Jdos. de Menores		0	0	0
A.P. Secciones Civiles		-	-	-
A.P. Secciones Mixtas		-	-	-
T.S.J. Sala Civil y Penal		0	0	28
TOTAL		12.734	13.188	259.244
Jurisdicción Penal (2):				
Jdos. Instrucción		1.620	1.599	5.036
Jdos. 1ª Instª. e Instr.		786	713	5.223
Jdos. Violencia contra la mujer		90	82	233
Jdos. de Menores		319	461	1.631
Jdos. Vigilancia Penitenciaria		-	-	-
Jdos. de lo Penal		3.747	5.006	29.663
Jdos. de lo Penal de Ejecutorias		2.642	5.123	10.764
A.P. Secciones Penales		211	340	2.615
A.P. Secciones Mixtas		-	-	-
T.S.J. Sala Civil y Penal		0	0	4
TOTAL		9.415	13.324	55.169
Jurisdicción Cont.-Admva.:				
Jdos Cont.-Admvo.		195	213	1.079
T.S.J. Sala Cont.-Admvo.		45	64	245
TOTAL		240	277	1.324
Jurisdicción Social:				
Jdos. de lo Social		783	755	1.777
Jdos. De lo Social de Ejecuciones		361	465	1.007
T.S.J. Sala Social		5	2	4
TOTAL		1.149	1.222	2.788
TOTAL JURISDICCIONES		23.538	28.011	318.525



Evolución

Año: 2022 Trimestre 3 al 3	En Tramite Al Inicio Del Periodo	Ingresados	Resueltos	En Tramite Al Final Del Periodo	Sentencias	Autos	Tasas Resolución	Tasas Pendencia	Tasas Sentencia	Tasas Congestión
COMPETENCIAS										
Jurisdicción Civil (1):										
Jdos. 1ª Instancia	-3,7%	19,8%	1,4%	3,3%	-7,6%	7,2%	-15,4%	1,9%	-43,8%	0,8%
Jdos. de lo Mercantil	-0,4%	20,8%	30,3%	-2,2%	58,1%	32,5%	8,8%	-26,1%	17,6%	-22,3%
Jdos. Violencia contra la mujer	7,4%	10,1%	-6,6%	13,1%	-16,2%	6,5%	-15,2%	21,0%	-10,3%	15,7%
Jdos. Familia	0,8%	-7,4%	-2,1%	-0,5%	1,8%	12,2%	5,8%	1,6%	-30,2%	-0,6%
Jdos. 1ª Instª. e Instr.	5,0%	15,2%	-1,3%	10,4%	-0,9%	1,1%	-14,3%	11,9%	-51,6%	9,0%
Jdos. de Menores	-	-	-	-	-	14,0%	-	-	-	-
A.P. Secciones Civiles	26,9%	-4,7%	-2,9%	23,7%	-6,5%	3,1%	1,8%	27,4%	-3,7%	21,4%
A.P. Secciones Mixtas	-	-	-	-	-	-	-	-	-	-
T.S.J. Sala Civil y Penal	-12,5%	66,7%	80,0%	-11,1%	-50,0%	166,7%	8,0%	-50,6%	-72,2%	-32,5%
TOTAL	1,4%	15,0%	0,5%	6,9%	-3,8%	6,2%	-12,6%	6,3%	-41,7%	4,3%
Jurisdicción Penal (2):										
Jdos. Instrucción	3,1%	8,6%	6,5%	8,6%	10,9%	3,0%	-1,9%	1,9%	4,1%	-0,2%
Jdos. 1ª Instª. e Instr.	4,6%	8,5%	-0,1%	10,9%	-3,7%	0,5%	-7,9%	11,0%	-3,6%	6,4%
Jdos. Violencia contra la mujer	13,6%	6,2%	6,9%	7,2%	3,7%	3,3%	0,7%	0,3%	-3,1%	2,0%
Jdos. de Menores	32,0%	28,4%	3,5%	41,4%	3,4%	-4,3%	-19,4%	36,6%	-0,1%	26,2%
Jdos. Vigilancia Penitenciaria	38,5%	6,0%	6,1%	35,3%	-	5,8%	0,0%	27,6%	-	12,8%
Jdos. de lo Penal	-2,5%	2,5%	-6,2%	-0,5%	-0,8%	-33,3%	-8,4%	6,0%	5,7%	4,9%
Jdos. de lo Penal de Ejecutorias	-	-	-	-	-	0,3%	-	-	-	-
A.P. Secciones Penales	17,1%	6,6%	-1,8%	26,6%	-5,4%	3,4%	-7,9%	29,0%	-3,6%	13,5%
A.P. Secciones Mixtas	-	-	-	-	-	-	-	-	-	-
T.S.J. Sala Civil y Penal	-7,7%	-8,3%	-2,6%	-15,5%	-7,6%	25,0%	6,3%	-13,3%	-5,1%	-5,7%
TOTAL	5,8%	7,9%	3,6%	10,1%	2,4%	1,4%	-4,0%	6,4%	-1,2%	3,2%
Jurisdicción Cont.-Admva.:										
Jdos. Cont.-Admvo.	-5,6%	-13,2%	-5,8%	-6,3%	-4,9%	-10,2%	8,5%	-0,5%	0,9%	-2,2%
T.S.J. Sala Cont.-Admvo.	-22,6%	5,5%	-55,6%	-9,2%	-6,7%	-12,7%	-57,9%	104,5%	110,3%	82,5%
TOTAL	-15,2%	-7,3%	-33,2%	-7,8%	-5,6%	-10,9%	-27,9%	37,9%	41,2%	29,3%
Jurisdicción Social:										
Jdos. de lo Social	-1,9%	6,2%	-12,9%	3,5%	-18,2%	-24,3%	-18,0%	18,8%	-6,2%	14,7%
Jdos. De lo Social de Ejecuciones	-	-	-	-	-	-15,2%	-	-	-	-
T.S.J. Sala Social	29,7%	-24,6%	-5,2%	7,8%	-8,0%	20,0%	25,7%	13,8%	-2,9%	12,1%
TOTAL	-0,4%	2,7%	-12,2%	3,7%	-16,7%	-22,3%	-14,5%	18,2%	-5,0%	14,3%
TOTAL JURISDICCIONES	1,7%	9,9%	0,3%	6,8%	-3,0%	2,4%	-8,7%	6,5%	-24,3%	4,1%

NOTA ACLARATORIA: En el año 2007 se ha pasado a recoger, por primera vez, el dato de número de autos finales en los órganos de la jurisdicción penal.
Por este motivo el dato de la evolución de los autos, en los órganos de esta jurisdicción, respecto al mismo periodo del año anterior carece de significación



Tasas

Año: 2022 Trimestre 3 al 3	Resolución	Pendencia	Sentencia	Congestión
COMPETENCIAS				
Jurisdicción Civil (1):				
Jdos. 1ª Instancia	0,90	2,77	0,23	3,76
Jdos. de lo Mercantil	0,93	3,51	0,37	4,46
Jdos. Violencia contra la mujer	0,83	3,46	0,39	4,48
Jdos. Familia	0,97	1,61	0,31	2,58
Jdos. 1ª Instª. e Instr.	0,87	3,22	0,19	4,23
Jdos. de Menores	-	-	-	-
A.P. Secciones Civiles	0,78	4,57	0,59	5,58
A.P. Secciones Mixtas	-	-	-	-
T.S.J. Sala Civil y Penal	0,90	0,89	0,11	1,89
TOTAL	0,89	2,97	0,24	3,96
Jurisdicción Penal (2):				
Jdos. Instrucción	0,91	0,83	0,14	1,82
Jdos. 1ª Instª. e Instr.	0,83	1,76	0,14	2,77
Jdos. Violencia contra la mujer	0,93	0,77	0,11	1,78
Jdos. de Menores	0,65	3,21	0,52	4,19
Jdos. Vigilancia Penitenciaria	0,92	1,10	-	2,10
Jdos. de lo Penal	0,98	4,46	0,87	5,41
Jdos. de lo Penal de Ejecutorias	-	-	-	-
A.P. Secciones Penales	0,89	1,15	0,30	2,16
A.P. Secciones Mixtas	-	-	-	-
T.S.J. Sala Civil y Penal	0,99	0,64	0,80	1,64
TOTAL	0,89	1,30	0,18	2,30
Jurisdicción Cont.-Admva.:				
Jdos Cont.-Admvo.	0,85	3,28	0,62	4,19
T.S.J. Sala Cont.-Admvo.	0,88	5,74	0,71	6,76
TOTAL	0,86	4,18	0,65	5,13
Jurisdicción Social:				
Jdos. de lo Social	0,70	4,94	0,43	5,96
Jdos. De lo Social de Ejecuciones	-	-	-	-
T.S.J. Sala Social	0,74	3,32	0,92	4,39
TOTAL	0,71	4,80	0,48	5,82
TOTAL JURISDICCIONES	0,88	2,20	0,23	3,20



DEFINICIONES USADAS EN LOS INFORMES ESTADÍSTICOS

Tasa de sentencia: Cociente entre el número de sentencias y el de asuntos resueltos, expresado en tanto por ciento. Indica el porcentaje de asuntos que se resuelven por sentencia.

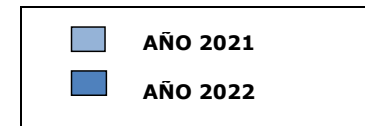
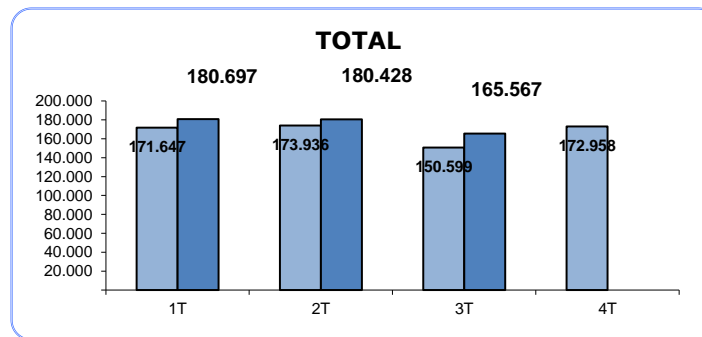
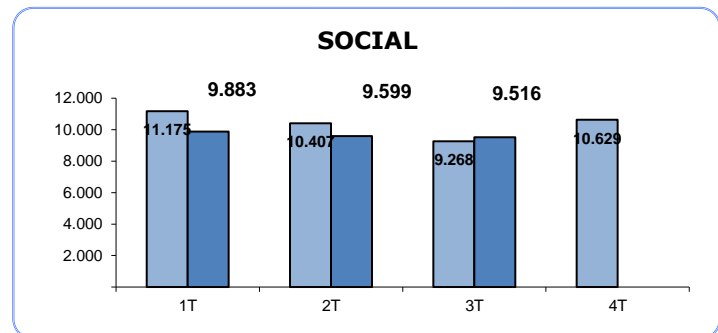
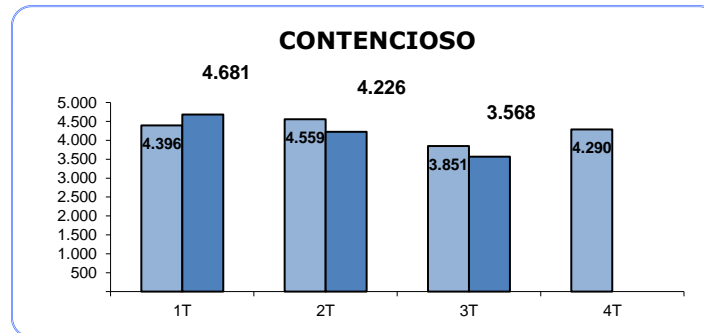
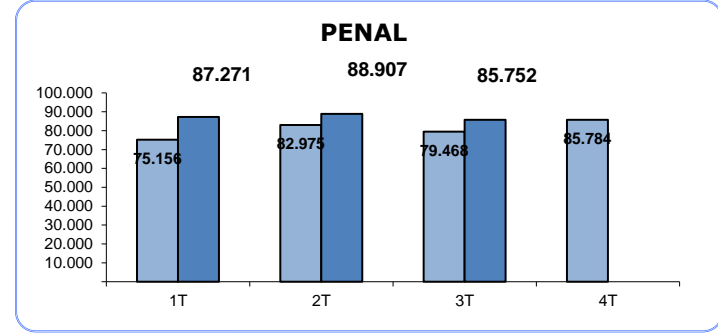
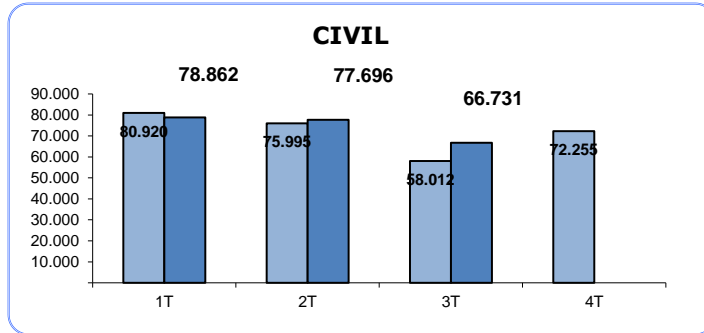
Tasa de pendencia: Cociente entre los asuntos pendientes al final del periodo y los resueltos en ese periodo. Cuando el periodo sea distinto del año se ponderará el número de asuntos resueltos para expresarlo en términos anuales. Si se multiplica por 12 indica el número de meses que se necesitaría, con el mismo ritmo resolutivo y sin ningún ingreso, para acabar con la pendencia. Su principal finalidad es permitir la comparación de la pendencia de órganos, territorios, o jurisdicciones, o de estos a lo largo del tiempo.
Un órgano, territorio o jurisdicción está en mejor situación cuanto menor sea su tasa de pendencia.

Tasa de resolución: Cociente entre los asuntos resueltos y los ingresados en un determinado periodo. Pone en relación el volumen de ingreso con la capacidad resolutiva.
Un órgano, territorio o jurisdicción está en mejor situación cuanto mayor sea su tasa de resolución.
Si es mayor que uno indica que se está resolviendo más de lo que ingresa.

Tasa de congestión: Cociente donde el numerador está formado por la suma de los asuntos pendientes al inicio del periodo y los registrados en ese periodo y donde el denominador son los asuntos resueltos en dicho periodo.
Un órgano, territorio o jurisdicción está en mejor situación cuanto menor sea su tasa de congestión.

INGRESADOS (Por Trimestre)

TRIBUNAL SUPERIOR DE JUSTICIA DE COMUNIDAD VALENCIANA

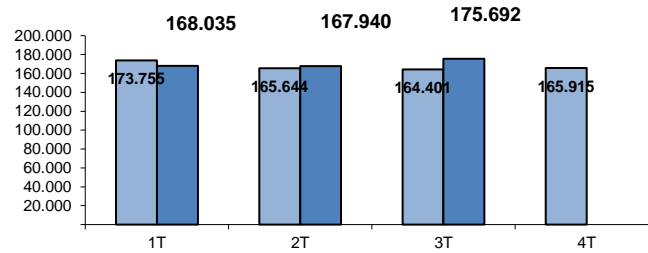


PENDIENTES FINAL

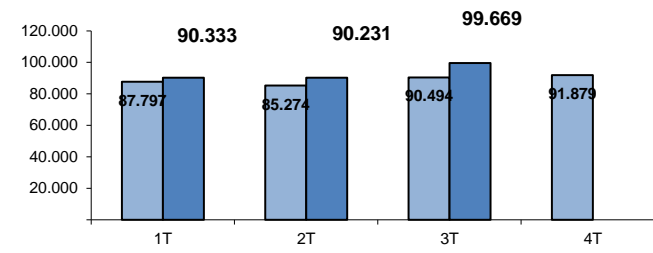
(Por Trimestre)

TRIBUNAL SUPERIOR DE JUSTICIA DE COMUNIDAD VALENCIANA

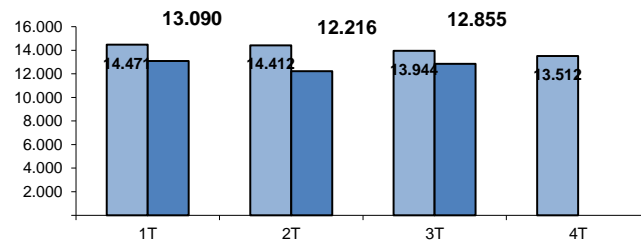
CIVIL



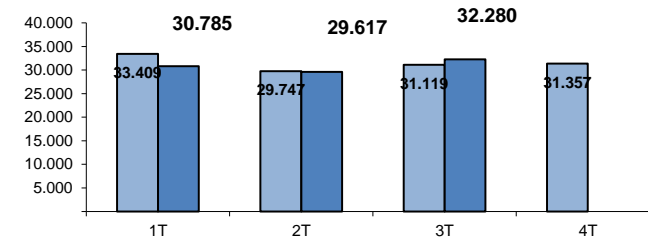
PENAL



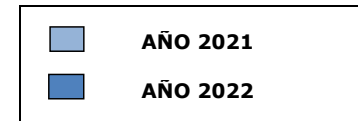
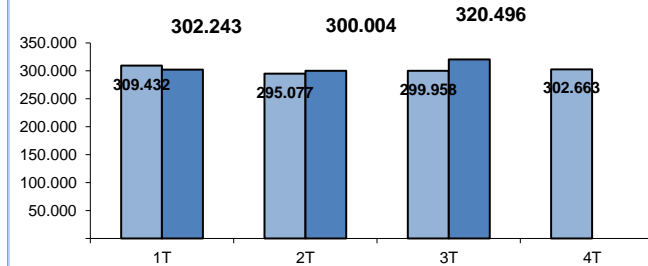
CONTENCIOSO



SOCIAL

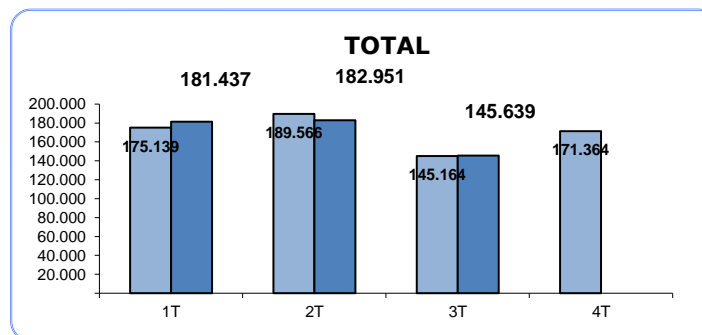
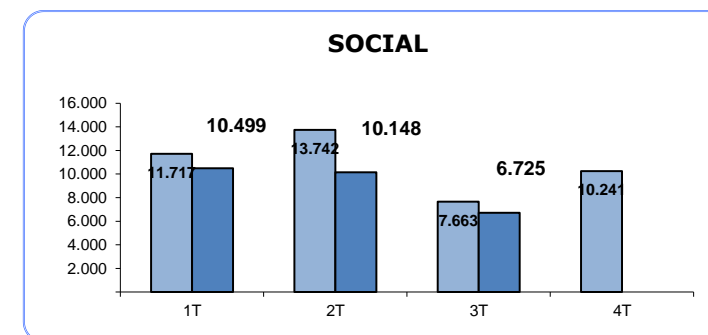
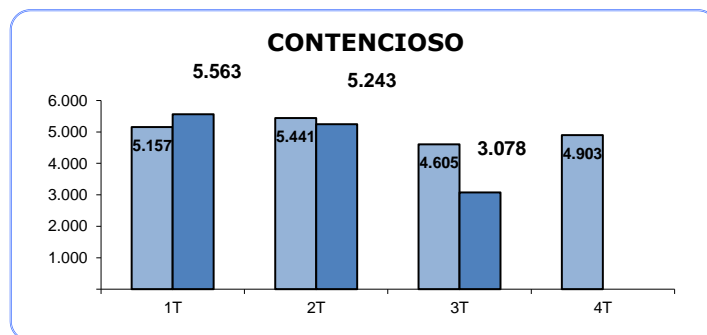
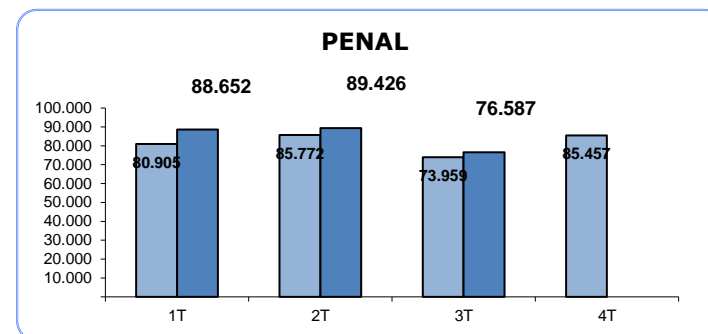
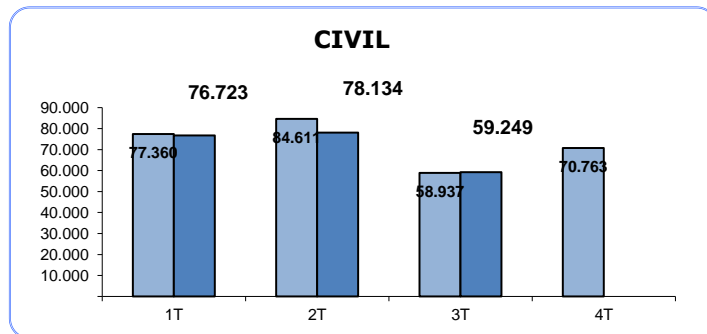


TOTAL



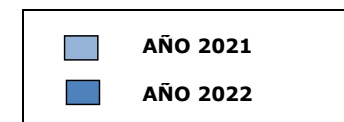
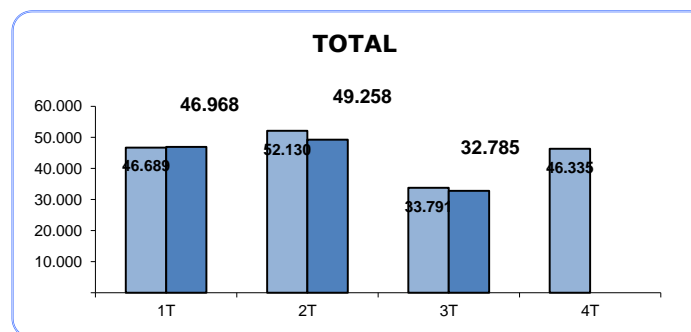
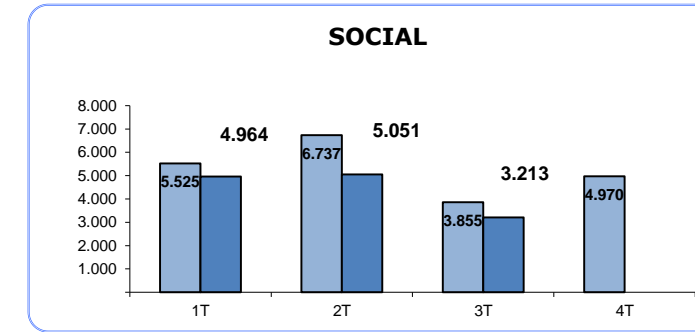
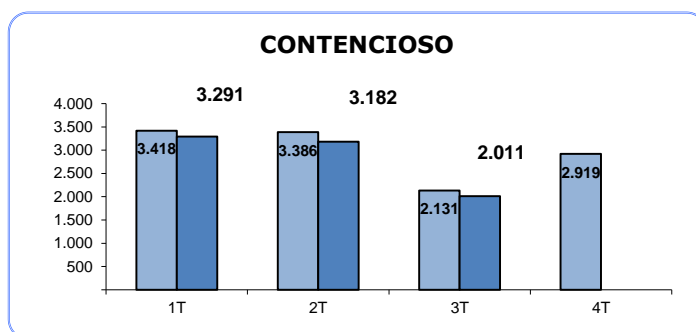
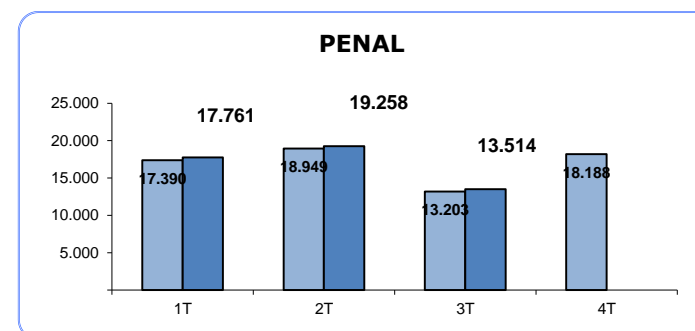
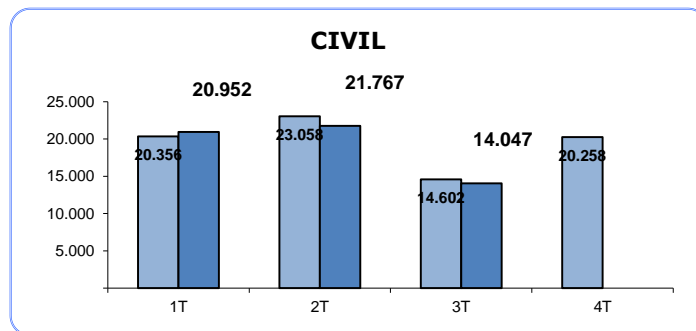
RESUELTOS (Por Trimestre)

TRIBUNAL SUPERIOR DE JUSTICIA DE COMUNIDAD VALENCIANA



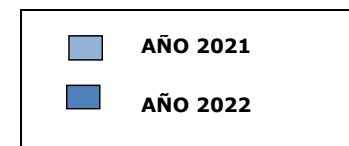
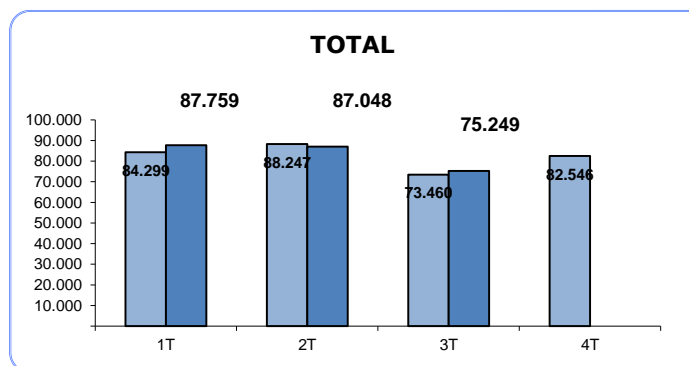
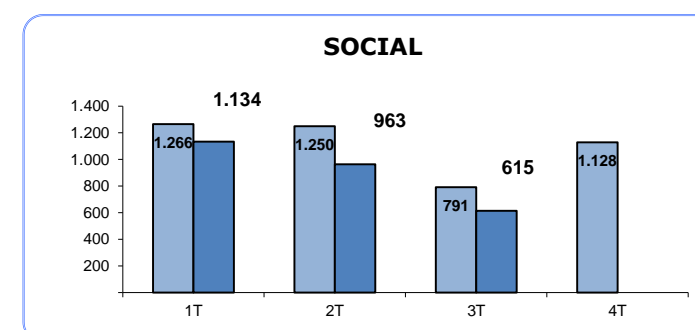
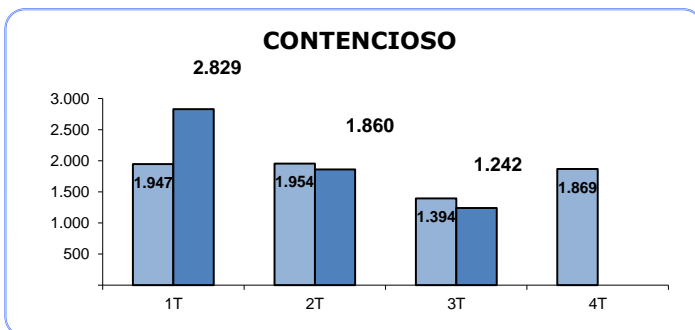
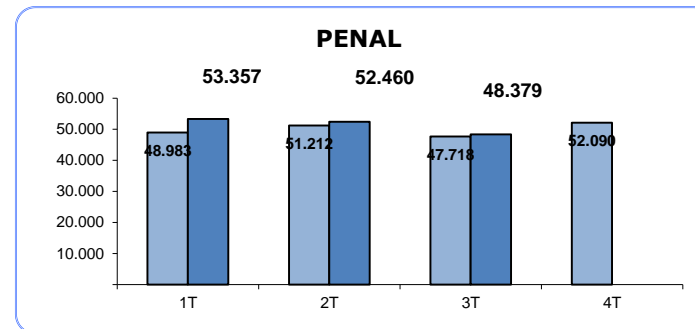
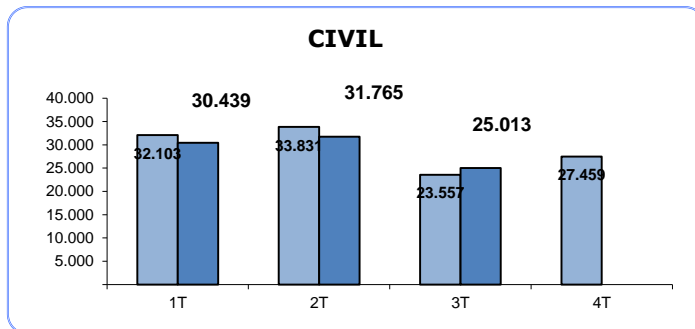
SENTENCIAS (Por Trimestre)

TRIBUNAL SUPERIOR DE JUSTICIA DE COMUNIDAD VALENCIANA



AUTOS (Por Trimestre)

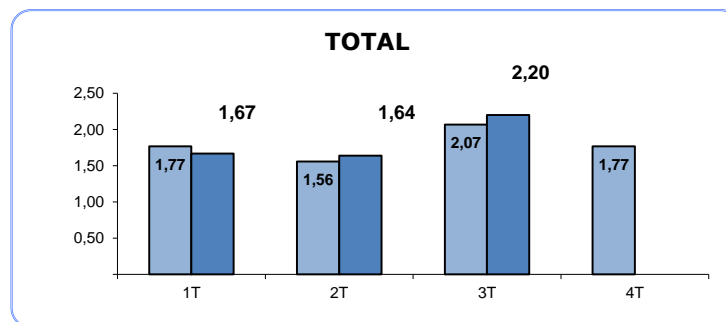
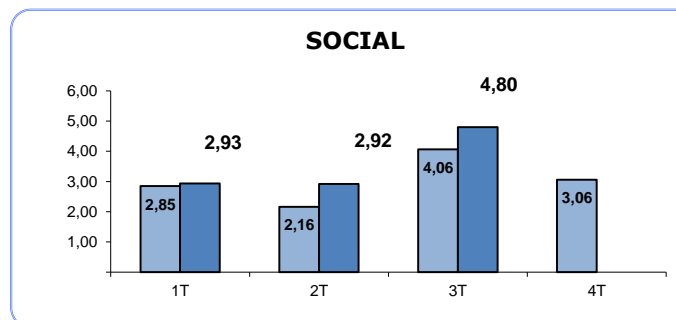
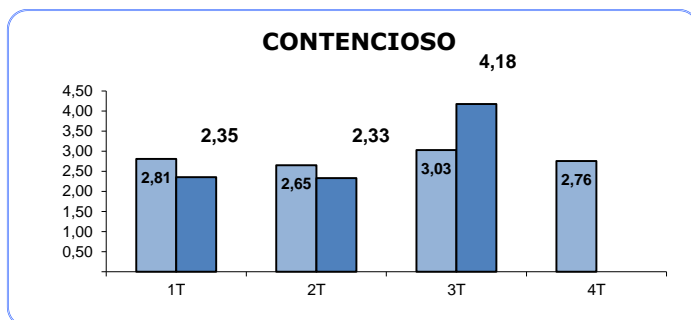
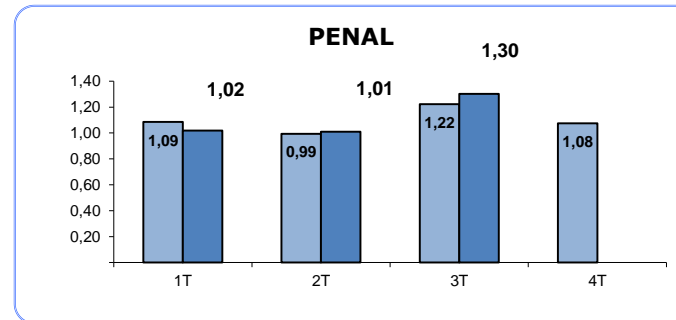
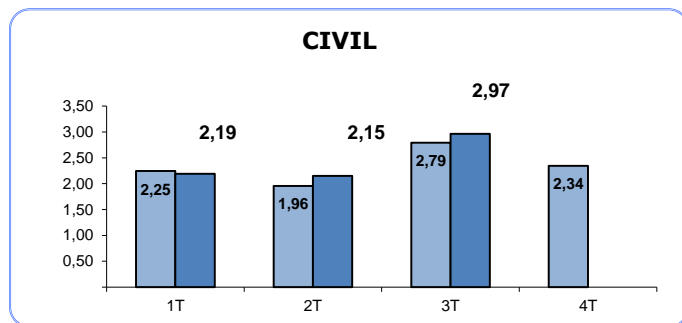
TRIBUNAL SUPERIOR DE JUSTICIA DE COMUNIDAD VALENCIANA



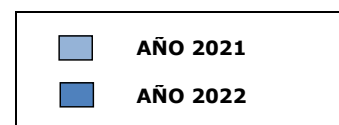
TASA DE PENDENCIA (1)

(Por Trimestre)

TRIBUNAL SUPERIOR DE JUSTICIA DE COMUNIDAD VALENCIANA



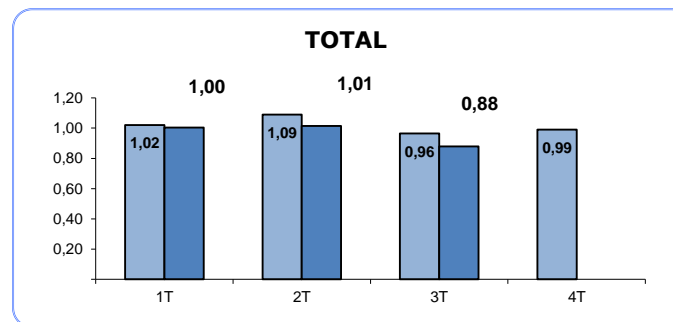
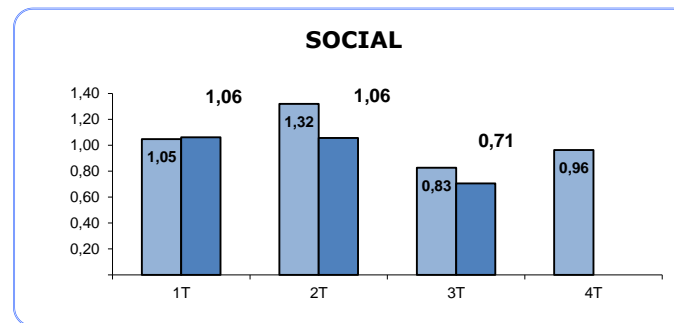
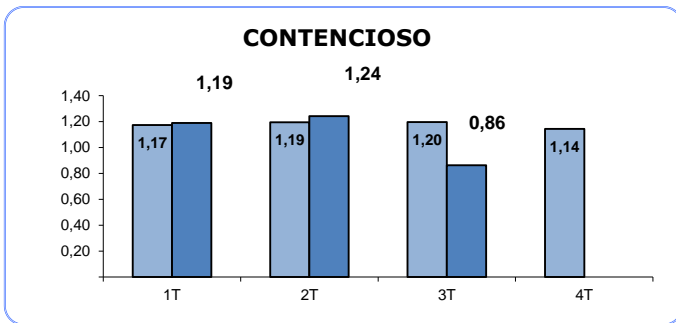
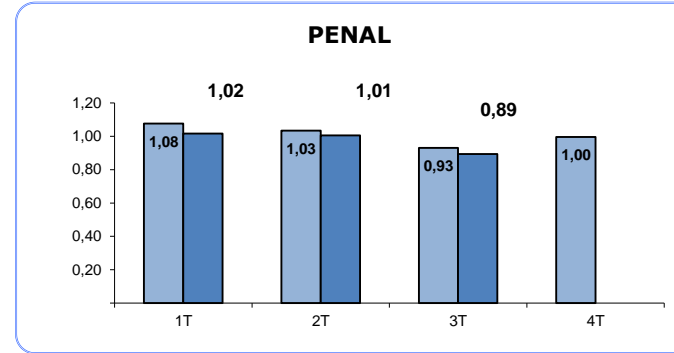
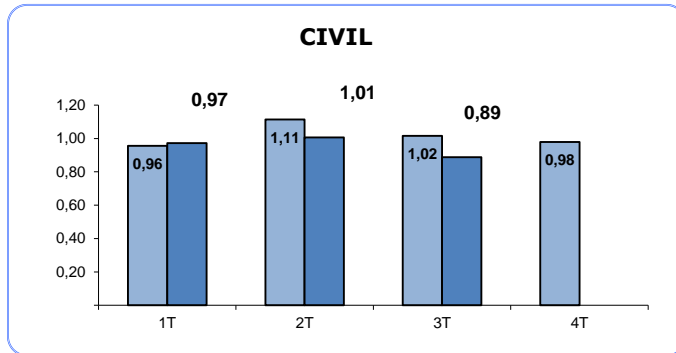
(1) RATIO PENDIENTES/RESUELTOS



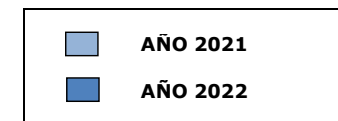
TASA DE RESOLUCIÓN (1)

(Por Trimestre)

TRIBUNAL SUPERIOR DE JUSTICIA DE COMUNIDAD VALENCIANA



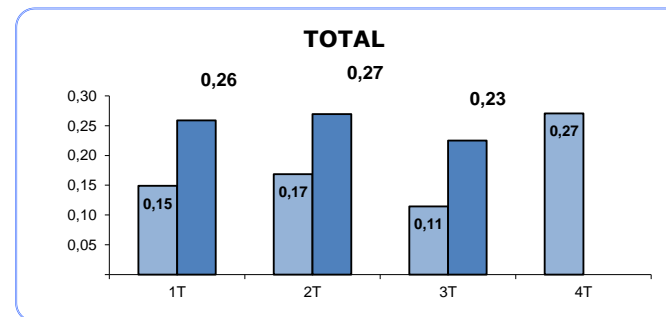
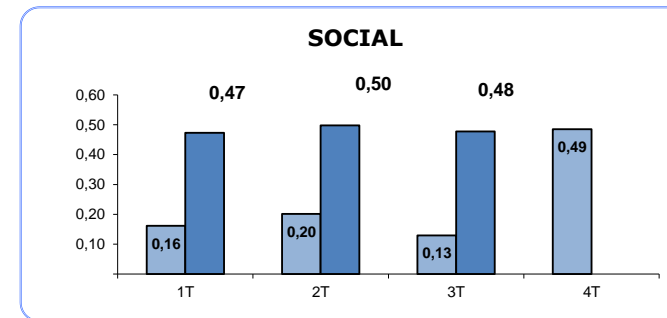
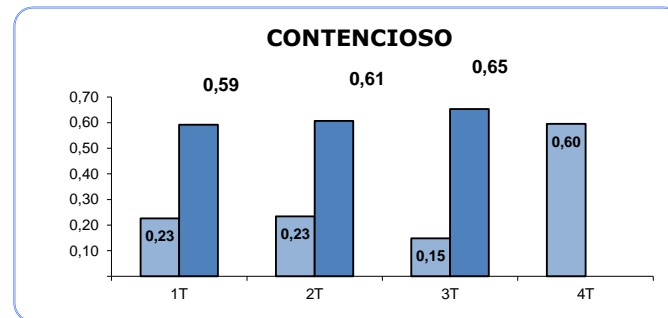
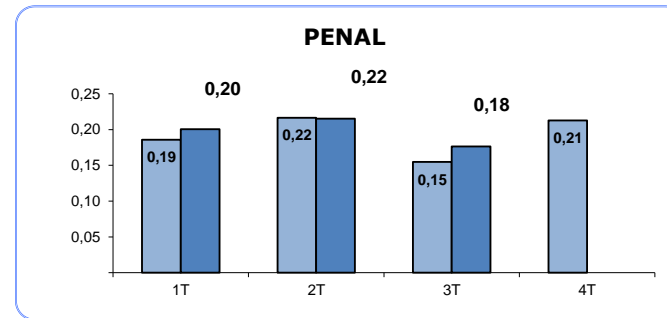
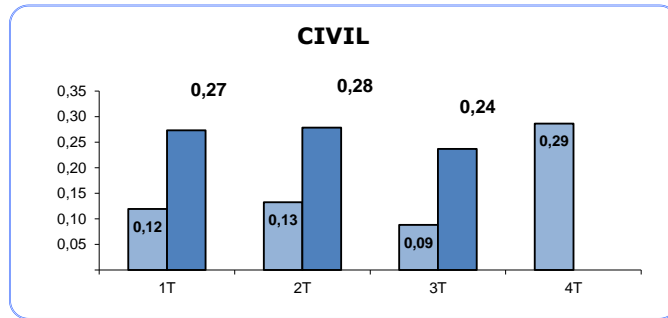
(1) RATIO RESUELTOS/INGRESADOS



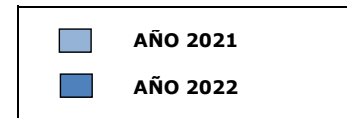
TASA DE SENTENCIA (1)

(Por Trimestre)

TRIBUNAL SUPERIOR DE JUSTICIA DE COMUNIDAD VALENCIANA



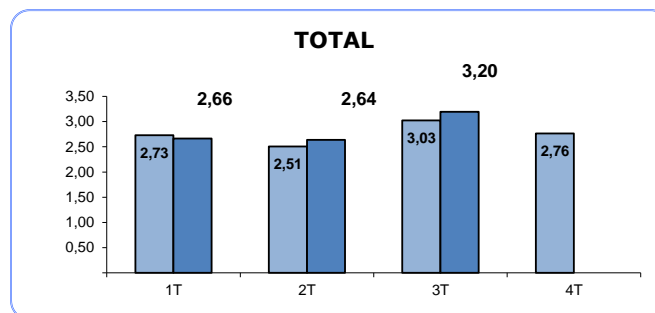
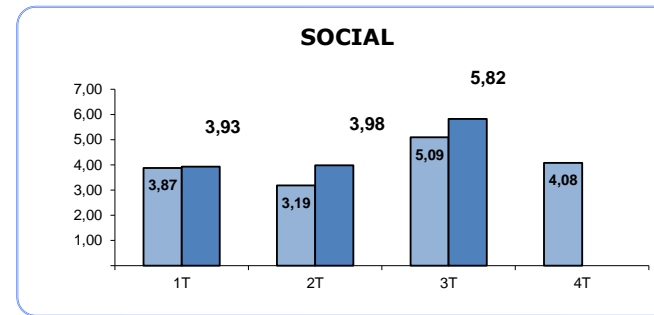
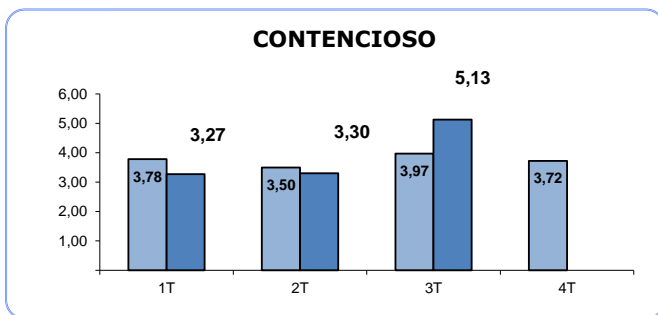
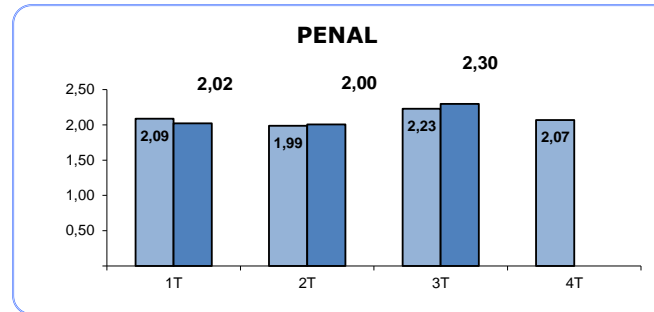
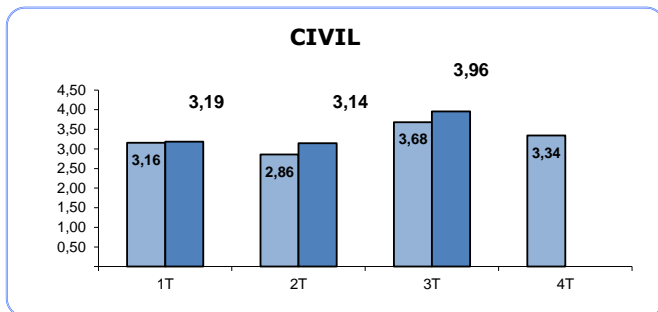
(1) RATIO SENTENCIAS/RESUELTOS



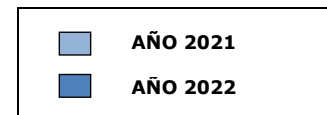
TASA DE CONGESTION (1)

(Por Trimestre)

TRIBUNAL SUPERIOR DE JUSTICIA DE COMUNIDAD VALENCIANA



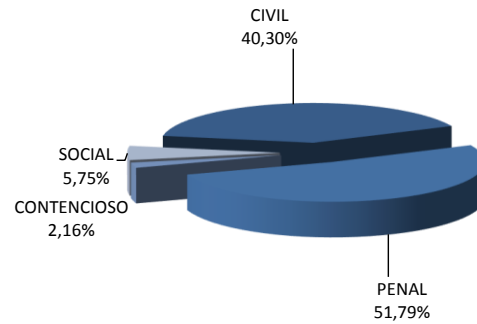
(1) RATIO (PENDIENTES INICIO +
INGRESADOS) / RESUELTOS



TRIBUNAL SUPERIOR DE JUSTICIA DE COMUNIDAD VALENCIANA

Asuntos registrados por jurisdicciones

AÑO 2022 TRIMESTRE 3



AÑO 2021 TRIMESTRE 3

